

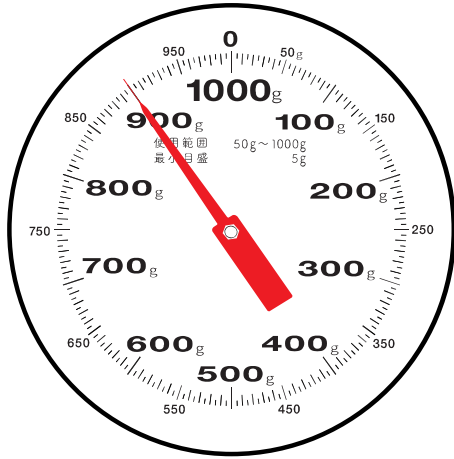
はかりの読み方3

(1000gまでのはかり)

年 組 名前()

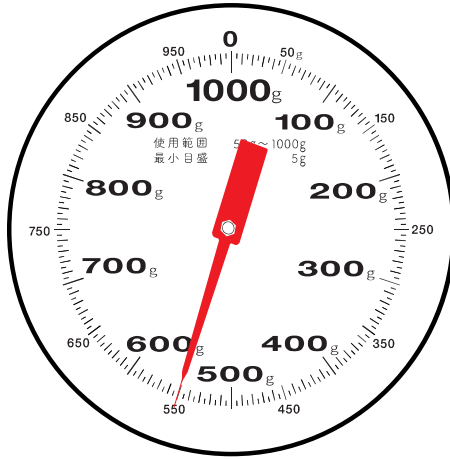
次のめもりを読みましょう。

(1)



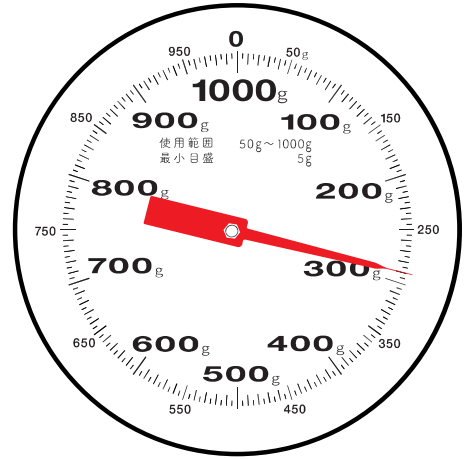
()

(2)



()

(3)



()

次の重さを表すめもりに↑をかきましょう。

ア 80g

イ 150g

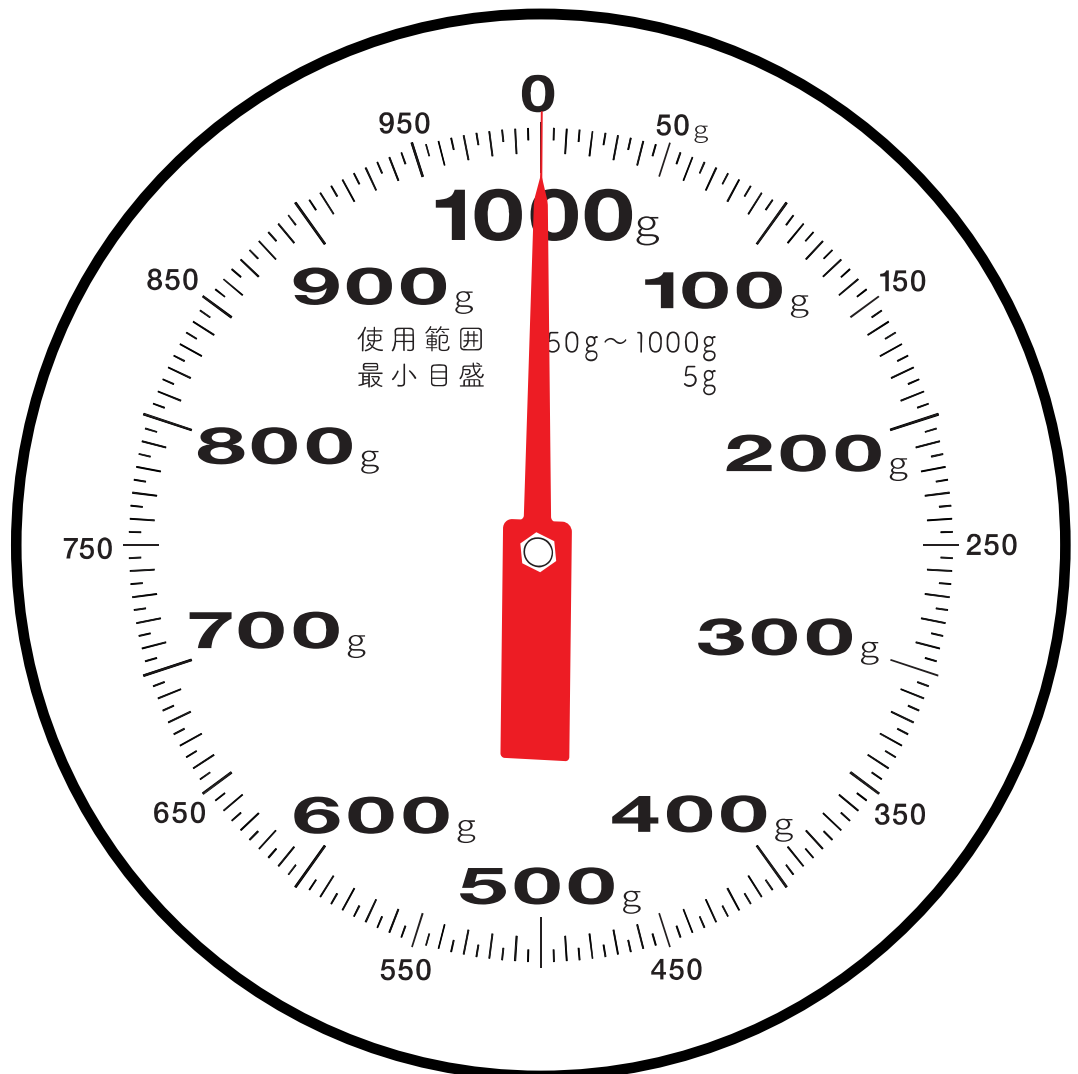
ウ 320g

エ 500g

オ 630g

カ 870g

キ 980g



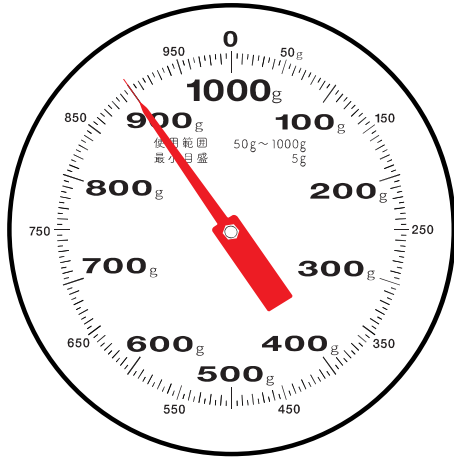
はかりの読み方3

(1000gまでのはかり)

年 組 名前()

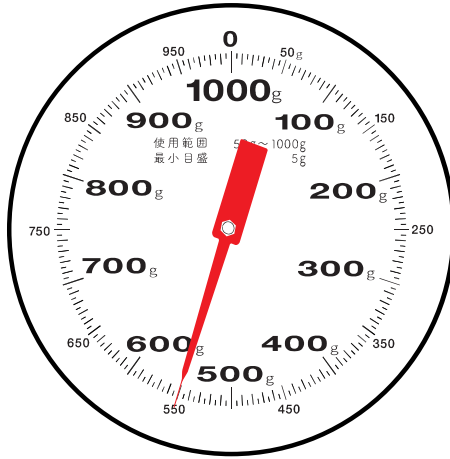
次のめもりを読みましょう。

(1)



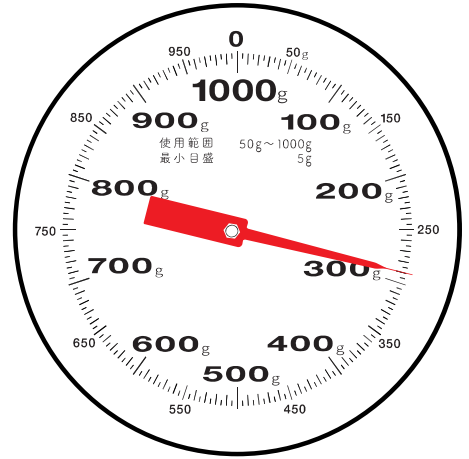
(900g)

(2)



(550g)

(3)



(290g)

次の重さを表すめもりに↑をかきましょう。

ア 80g

イ 150g

ウ 320g

エ 500g

オ 630g

カ 870g

キ 980g

